



LANCEMENT DE SAISON BUGEY VELO

12 MAI 2022

Salle polyvalente de Belmont



BUGEYSUD
Communauté de communes



PROGRAMME DE LA SOIREE

Rétrospective 2021

**Développement des services et équipements
pour les usagers du vélo**

**La démarche de valorisation de la ViaRhôna
Léman Lyon**

Présentation des actions phares 2022



RÉTROSPECTIVES 2021





© Michel PELISSIER

SCHÉMA DIRECTEUR MOBILITÉS ACTIVES DU TERRITOIRE DE BUGEY-SUD

2022 - 2032

INTRODUCTION

Les objectifs du Schéma Directeur des Mobilités Actives de la CC Bugey Sud



Etablir un réseau cyclable efficace, cohérent, attractif, sécurisé, qui s'appuie, de manière prioritaire sur l'exploitation et l'équipement d'infrastructures existantes.



Développer des services complémentaires permettant d'accompagner les changements d'usages



Définir les axes de communication permettant de valoriser les actions menées et d'accélérer les changements de comportements

Ce schéma sera un document de référence et de programmation permettant d'organiser le développement de l'usage du vélo sur la communauté de communes.

- Une **stratégie** de développement des usages cyclables à horizon 2030 via un **plan d'action** et une **programmation** pluriannuelle d'investissement sur 10 ans
- Une **vision de long terme** associée à une **logique « d'opportunité »** sur des axes non programmés mais identifiés comme importants à aménager pour les vélos en termes d'enjeux.

Il s'agit d'un document sans contrainte juridique et évolutif. Il peut être adapté en fonction des opportunités de financement, foncières et des contraintes budgétaires...



INTRODUCTION



Les étapes de l'élaboration du schéma directeur



Diagnostic

- Visite de terrain et concertation (entretiens, enquête en ligne, club vélo...)
- Analyse des enjeux (morphologie du territoire, aménagements et services existants, demande...)
- Lignes de désirs
- ➔ **Diagnostic validé par le COPIL le 21/01/2021**

Scénarios d'aménagement

- Analyse des tronçons à aménager
- Zoom sur les bourgs et centralités
- ➔ **Choix d'un scénario validé le 25/05/2021**

Plan d'actions

Schéma directeur des Mobilités Actives en trois volets :

- Volet Aménagement : détails des tronçons à aménager en priorité, chiffrage, calendrier
- Volet Services : identification d'actions, chiffrage
- Volet Communication : identification d'actions, chiffrage
- ➔ **Plan d'action et programmation pluriannuelle validé par le COPIL le 17/09/2021**
- ➔ **Dispositif de suivi**

Approbation du Schéma directeur des mobilités actives

- ➔ Commission mutualisée du 03/11/2021
- ➔ Délibération du conseil communautaire du 16/12/2021



Bilan concertation

- 600 réponses à l'enquête en ligne
- 8 newsletters envoyées aux 280 membres du « club vélo »
- 7 réunions de concertation (85 citoyens différents)



PRÉSENTATION DES AXES PRIORITAIRES

3 volets pour répondre aux enjeux :

1



Aménager un territoire cyclable



Assurer des rabattements efficaces et sécurisés vers la ViaRhôna



Sur les grands axes : traiter les franchissements stratégiques, aménager un réseau sécurisé et efficace lorsqu'aucun itinéraire de substitution n'est envisageable



Mettre en place un jalonnement sécurisant et facilitant les déplacements sur les axes calmes non aménagés, voire les chemins carrossables



Dans les bourgs : poursuivre l'apaisement en diminuant la vitesse de circulation, y associer des aménagements favorables aux cyclistes, jusqu'aux sorties de bourgs

2



Développer les services de l'écosystème vélo

Multiplier les vélos disponibles et favoriser la réparation



Mettre en place des équipements vélo et stationnements vélo de qualité dans tous les lieux d'attractivité et d'intermodalité

Favoriser le développement du tourisme à vélo

3



Construire et diffuser une culture vélo

Elaborer une communication dynamique favorisant les changements d'usages (en direction de la population, des entreprises...) et fédérant les acteurs

Développer l'apprentissage vélo

Gouvernance et suivi du schéma directeur



ARTICULATION DU SCHÉMA DIRECTEUR

Un réseau cyclable à 3 échelles

- Un réseau d'importance régionale / nationale : distances 30 km, peu d'intersections = ViaRhôna
- Un réseau structurant : liaison des pôles générateurs de trafic, liaison des communes entre elles = Schéma Directeur de Bugey Sud
- Un réseau irrigant : trajet du dernier kilomètre (zone 30, zone de rencontre, double-sens cyclable...) = voirie communale

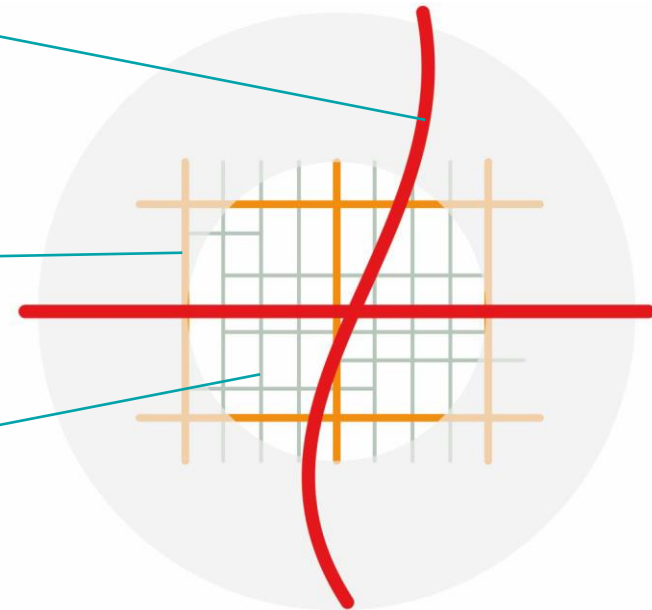


SCHÉMA DIRECTEUR : VISION DE LONG TERME

Carte élaborée en fonction de :

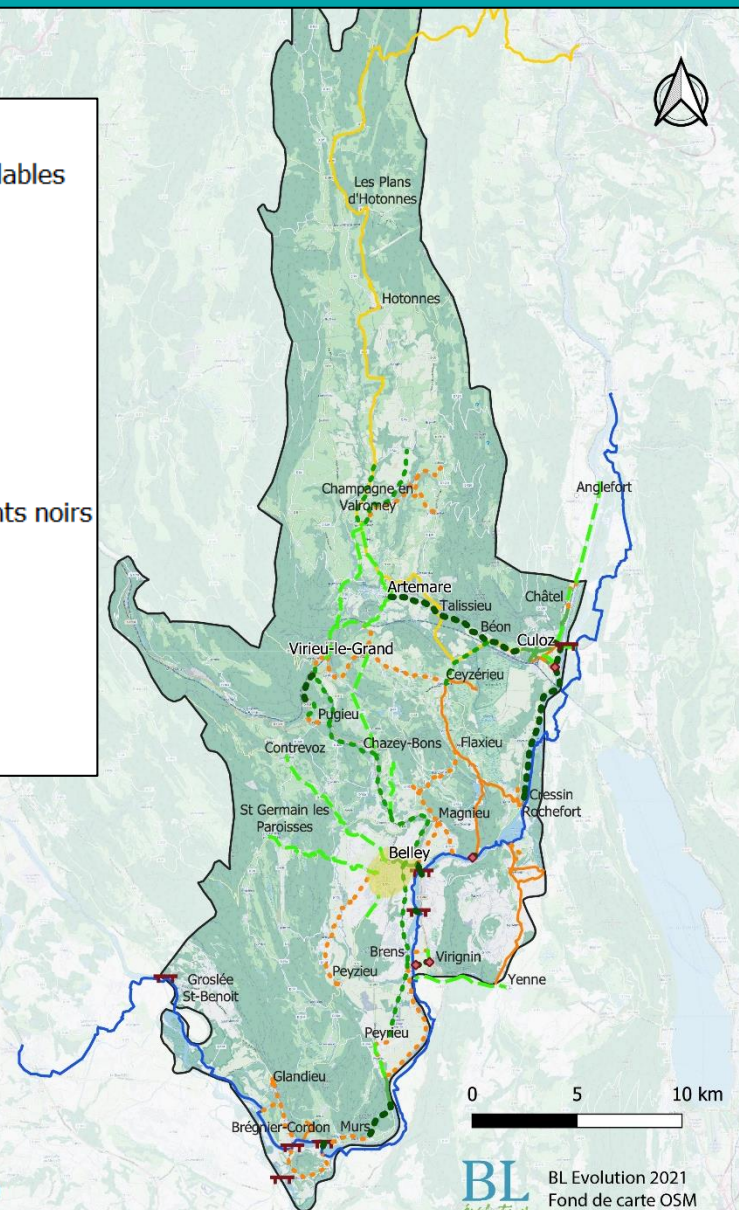
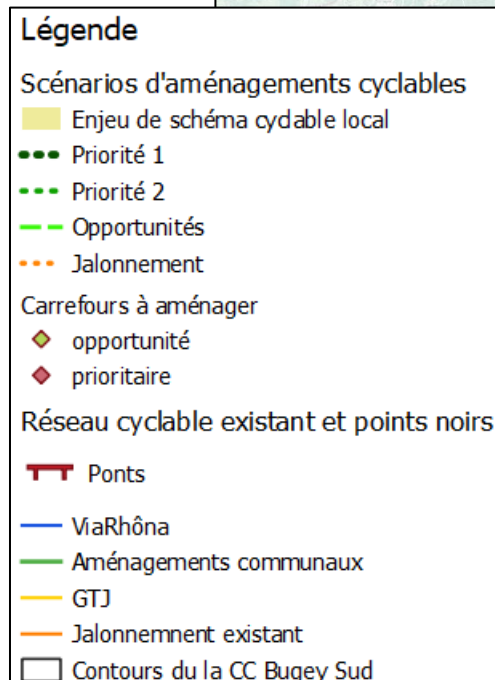
- Demande des habitants et des acteurs économiques
- Trafic automobile
- Report modal potentiel
- Faisabilité technique

+ dans une logique d'opportunité



**En 2021 : 40 km d'aménagements cyclables
+ 30 km déjà jalonnés (70 km)**

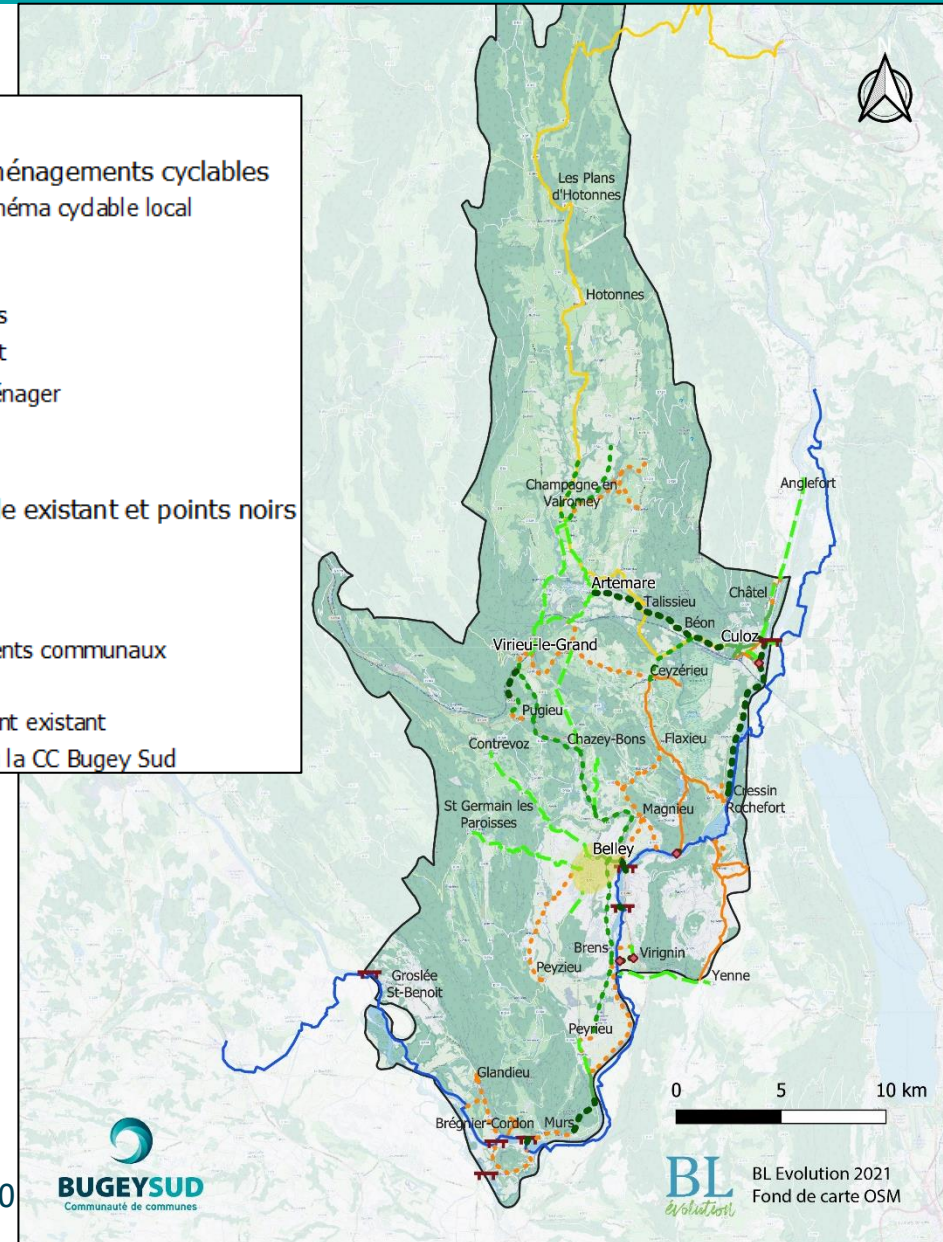
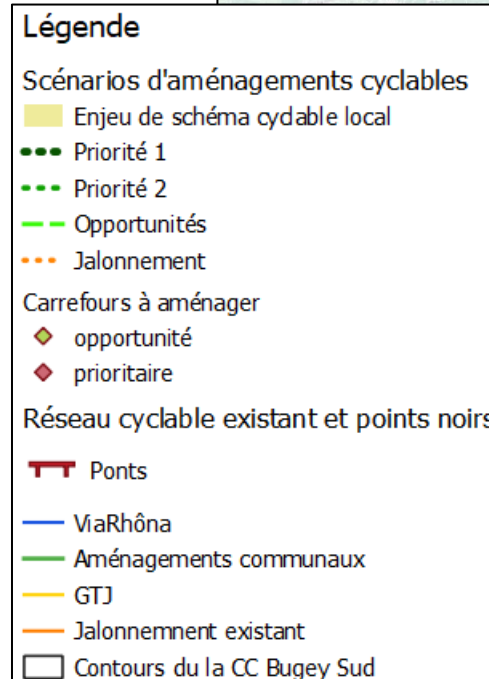
**Horizon 2030 : 95 km d'aménagements cyclables
+ 105 km jalonnés à horizon 2030 (200 km)**



ZOOM SUR LES AMÉNAGEMENTS DE PRIORITÉ 1

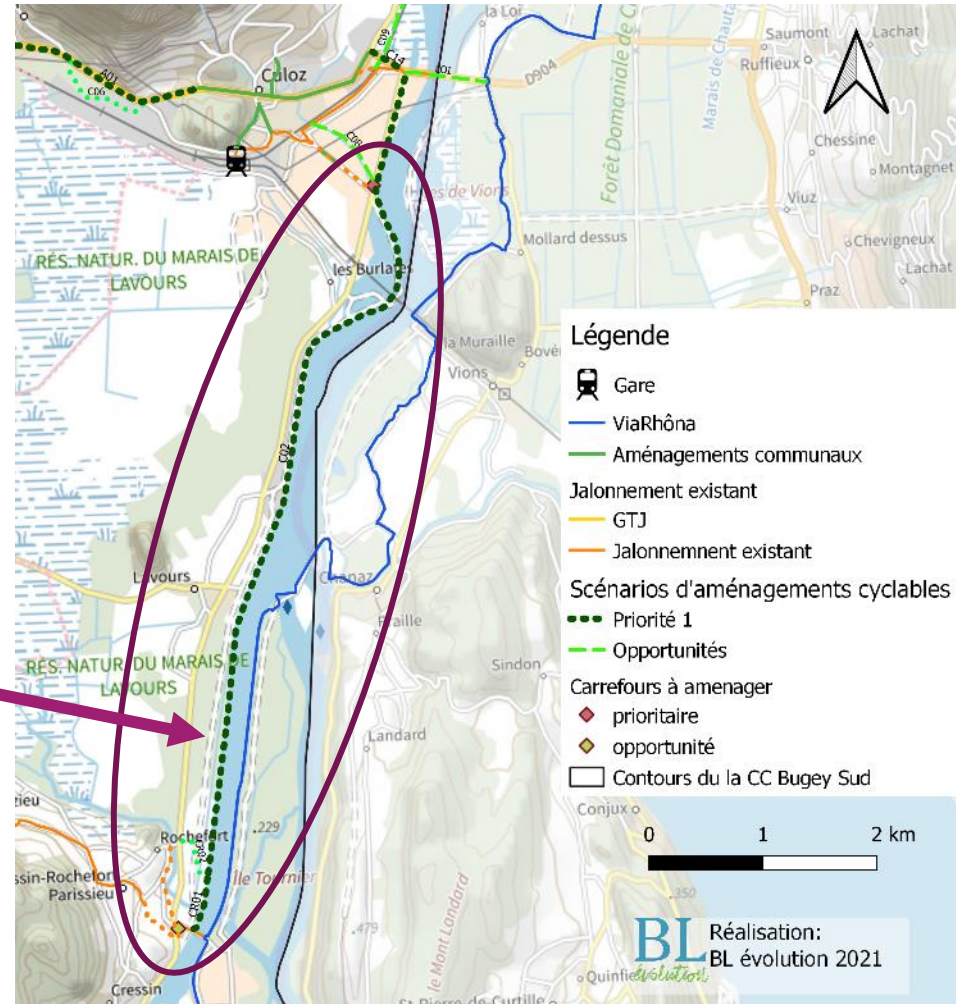
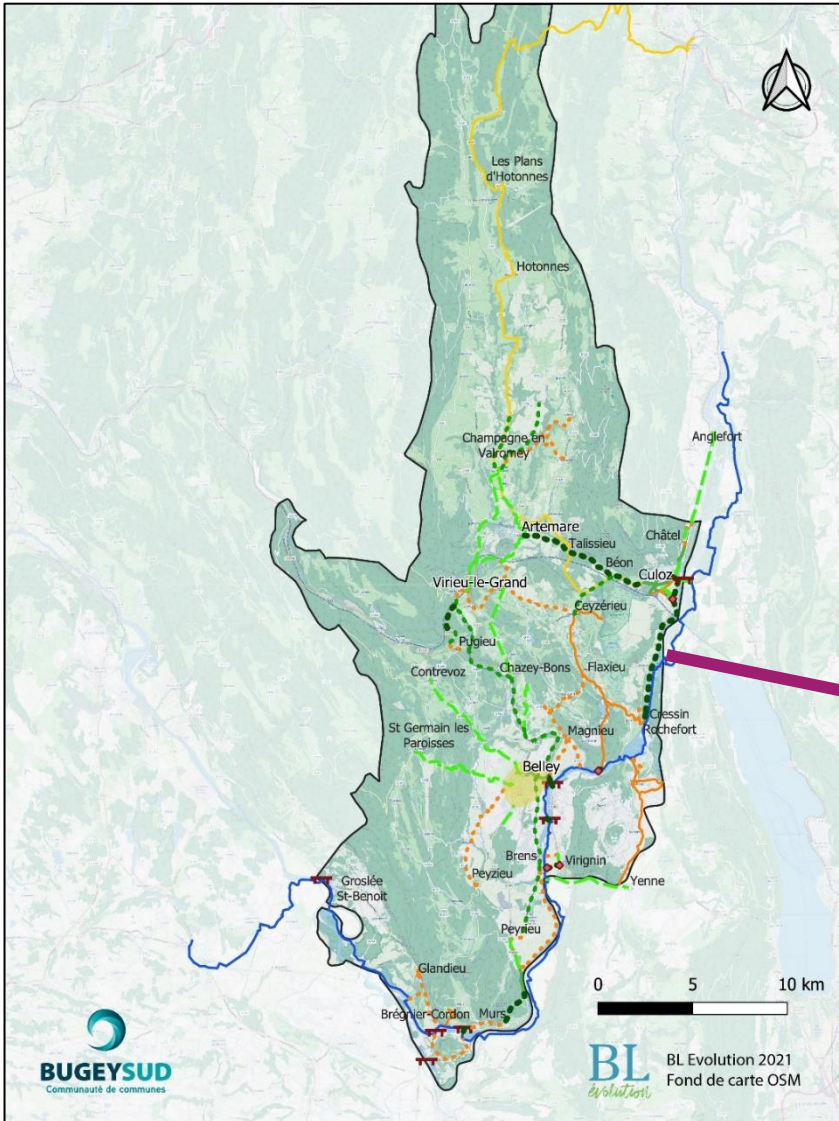
Parmi les aménagements prioritaires (extrait) :

- Voie verte Cressin / Culoz
- Sécurisation des ponts et intersections (ex. accès Lac de Barterand, traversée de Massignieu, accès Pont de Groslée)
- Etude pour la sécurisation du pont de Coron
- Etude globale sur l'emprise de la voie ferrée Virieu-le-Grand / Peyrieu
- Axe Artemare / Culoz
- Accès lac de Virieu-le-Grand
- ...



CANDIDATURE AU PROJET RÉGIONAL FONDS MOBILITÉS ACTIVES 2022 POUR LE PROJET DE VOIE VERTE CRESSIN CULOZ

Localisation du projet :



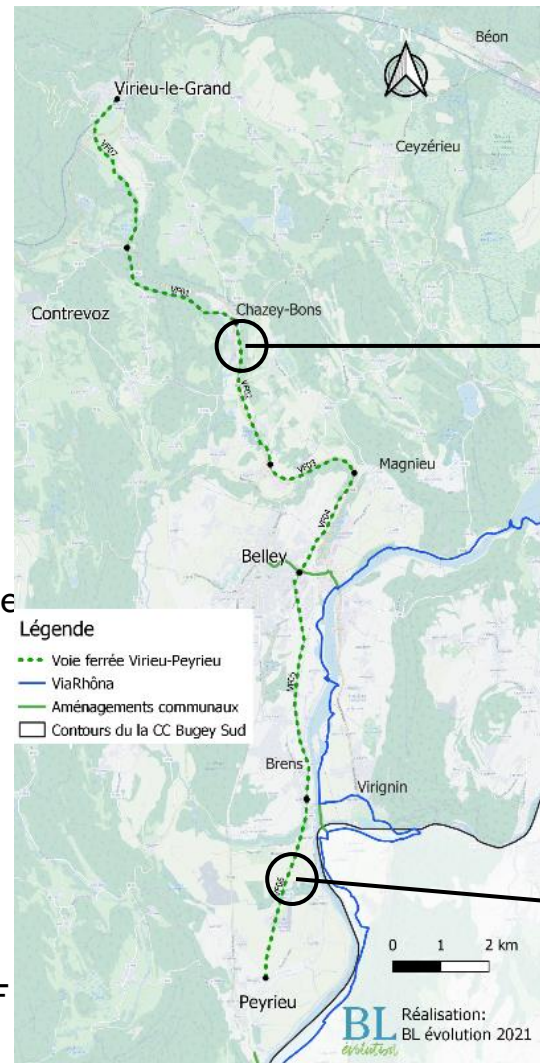
ZOOM SUR LA VOIE FERRÉE PEYRIEU / VIRIEU

Enjeu :

- Réaliser une étude globale d'opportunité pour l'aménagement de l'ancienne voie ferrée entre Peyrieu et Virieu le Grand
- S'assurer de l'absence de projet ferroviaire
- Etudier et chiffrer un projet de voie multimodale continue de 22 km desservant une zone de chalandise de 13 000 habitants de part et d'autre de la ville-centre Belley.
- Cibles : mobilité quotidienne, loisirs, tourisme
- Estimation initiale pour l'aménagement d'une voie douce de 22 km (largeur 4 m) : 3,3 M €

Informations complémentaires :

- Situation actuelle : voie ferrée neutralisée (rails encore en place, fermée à la circulation ferroviaire)
- Demande de fermeture administrative de la voie par la CC Bugey Sud et d'établissement avec SNCF Réseau d'une convention de transfert de gestion



CONCLUSION

Tableau récapitulatif - Projet « Schéma Directeur Mobilités Actives Bugey Sud »



PLAN VELO Bugey Sud sur 10 ans	Coût tous MO confondus
Axe 1 Aménager un territoire cyclable	8,8 M€
Priorité 1 (2022 - 2025)	5,1 M€
Priorité 2 (2026 - 2032)	3,7 M€
Investissement en €/hab/an sur 10 ans	26 €/hab/an
Axe 2 Développer les services vélo	75 à 85 k €/an
Axe 3 Construire et diffuser une culture vélo	45 à 50 k € /an
TOTAL	Environ 10 M €

Objectif plan vélo national : 30 € / hab / an
50 % à 80 % de co-financement possibles

➔ Environ 30 € /hab /an
Pour CCBS : environ 20 €/hab/an,
hors subventions, tous budgets confondus
(voirie, mobilité, tourisme)



Promu par





MISE EN SERVICE DE LA VOIE VERTE DE BELLEY

VOIE VERTE DE BELLEY

- Environ 2 km de voie verte pour :
 - Favoriser les mobilités douces et sécuriser les déplacements
 - Favoriser le développement du tourisme local en connectant la ViaRhôna au centre ville de Belley
- Coût total du projet : 750 000 € HT
 - Cofinancé à 80% par l'Etat (40%), la Région Auvergne-Rhône-Alpes (33%) et le Département de l'Ain (14%)





BUGEYVélo
www.bugeyvelo.com

INAUGURATION DE LA PASSERELLE VIRIGNIN / LA BALME EN JUILLET 2021



BUGEYSUD
Communauté de communes



BUGEYVélo
www.bugeyvelo.com

MISE EN PLACE DE CHAUSSEES A VOIE CENTRALE BANALISEE



BUGEYSUD
Communauté de communes

CHAUSEES A VOIE CENTRALE BANALISEE

□ Pont de Cuchet - Murs et Gelignieux :

□ **Maîtrise d'ouvrage : communauté de communes Bugey Sud**

□ Pont des Ecassaz - Belley / Virignin :

□ **Maîtrise d'ouvrage : communauté de communes Bugey Sud**

□ Pont de la Loi :

□ **Maîtrise d'ouvrage : Département de la Savoie**

FÊTE du VÉLO

INAUGURATION
DE LA
VOIE VERTE

SAMEDI
4 SEPTEMBRE
2021
BELLEY

Balades à vélo

Bourse aux vélos

Parcours Maniabilité

Marquage vélo

Vélos rigolos - ANIMATIONS...

ENTRÉE LIBRE

Dans le complet respect des
mesures sanitaires en vigueur

Financeurs de la voie verte :

Financeurs de la Fête du vélo :



La Région
Auvergne-Rhône-Alpes

AIN
le Département

BUGEYSUD
Communauté de communes

Ville de
Belley

CNR

RÉPUBLIQUE
FRANÇAISE

ADEME

CEE

Les Certificats
d'Économies
Énergétiques




BUGEYVélo
www.bugeyvelo.com

ORGANISATION DE
LA FÊTE DU VELO
LE 4 SEPTEMBRE

NE PAS JETER SUR LA VOIE PUBLIQUE
Crédit réalisation: Creapub - www.creapub-communication.com



BUGEYSUD
Communauté de communes



ELABORATION D'UNE STRATÉGIE VTT BUGEY

UNE AMBITION FORTE



Être la destination favorite de la région lyonnaise pour le VTT.

Occuper la place laissée libre par la montagne au printemps et à l'automne, et lutter à armes égales en été.

LES OBJECTIFS



Acquérir une notoriété au niveau national

Générer des courts et moyens séjours à l'échelle du territoire

Répondre aux besoins des locaux et participer à la qualité du cadre de vie

#sport #loisirs #tourisme

LES CIBLES PRIORITAIRES



Les vacanciers
touchent à tout



La p'tite famille



Les after work

Sans oublier



Les itinérants



Les clubs locaux

CONDITIONS DE REUSSITE



Avoir une construction de l'offre VTT et une coordination à l'échelle de la Montagne de l'Ain

Intégrer le VTT à la dynamique globale des activités de pleine nature sur la moyenne montagne de l'Ain

Mobiliser les moyens et les compétences des différents acteurs en respectant les limites de responsabilité et de territoire

Rendre lisible le territoire dans son ensemble, ses portes d'entrée en particulier

Concevoir et promouvoir une image et un récit commun autour de la destination Montagne de l'Ain et de la filière VTT

LES AXES DE DÉVELOPPEMENT DE LA STRATÉGIE

Être la destination favorite de la région lyonnaise pour le VTT

Aménager



Axe #1

Renforcer l'offre VTT et améliorer les sites de pratiques prioritaires

Accueillir



Axe #2

Développer l'accueil des cyclotouristes / VTTistes sur le territoire

Coordonner



Axe #3

Veiller au pilotage de la filière et à la qualité des infrastructures

Communiquer



Axe #4

Faire exister la filière VTT en faisant émerger un domaine cyclable unique



Le projet "Ain-outdoor" est un dispositif "3 en 1" avec :

1. Une visibilité sur la plateforme Outdooractive (880 000 membres en France)
2. Un site internet dédié au Département de l'Ain
3. Une application mobile (gratuite) avec guidage vocal (fonctionne hors réseau)

Ce dispositif a pour vocation :

- D'inspirer (offres sélectionnées / contenus de qualité)
- D'accompagner les utilisateurs dans leur expérience (guidage et lieux de visites/hébergement à proximité des parcours)

La V1 (juin 2021) comptait déjà :

- 8 Offices de Tourisme partenaires + le CDRP de l'Ain
- 100 parcours Rando / trail / Vélo et VTT dont :
 - 19 cols cyclo bornés
 - 8 parcours VTT "Espace FFC VTT Bugey"
 - 6 parcours "l'Ain à Vélo"
 - 3 parcours le long de la ViaRhôna®
 - Les étapes de la GTJ® (rando, cyclo, VTT)
- 100 lieux de visite (sites incontournables et essentiels)

Une V2 (décembre 2021) est venue compléter la V1 avec 80 parcours "neige" (ski de fond, raquettes, ski de randonnée, luge, chiens de traîneaux...)

En 2021, le dispositif comptait :

- 15 000 utilisateurs du site
- 2000 téléchargements de l'Appli

LANCEMENT AIN OUTDOOR

31/05/2021

Lancement à l'occasion de la présentation à la presse du "Guide du Routard de l'Ain" à l'île Chambod



BUGEYSUD
Communauté de communes

Les journées cyclo du Grand Colombier
4 éditions, de juin à septembre
2000 participants (record de participation)



Organisation :
Les Fêlés du Grand
Colombier et le
département de l'Ain.
Accueil des cyclistes à
Culoz par l'Office de
Tourisme.

L'Ain Bugey
Valromey Tour
33e édition - 34
équipes
Sponsoring
Communauté de
communes.
Maillot BugeyVélo du
meilleur grimpeur.



EVENEMENTS 2021

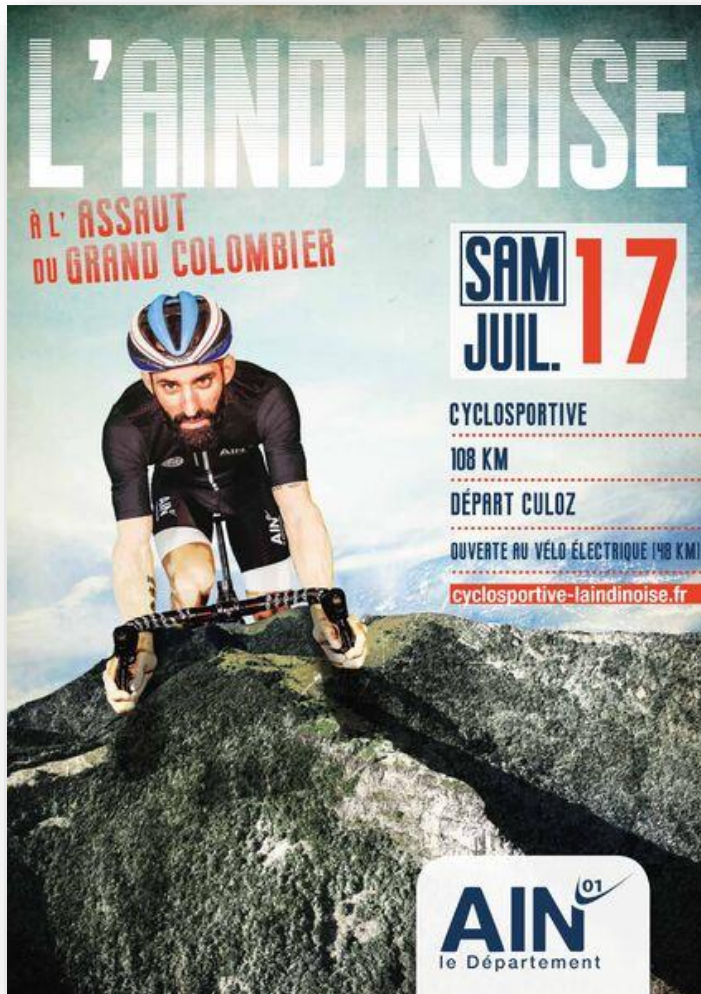


Cyclo sportive L'Aindinoise - 1e édition

17 juillet 2021

500 participants

Organisation Département de l'Ain



EVENEMENTS 2021



BUGEYSUD
Communauté de communes

LES SERVICES POUR LES USAGERS DU VELO





SECURISER / RECHARGER SON VELO : installation d'équipements vélos



- 7 box vélo
- 245 arceaux
- 6 stations de gonflage
- 5 bornes de recharge





**LOUER / REPARER
UN VELO :**

**installation d'un
nouvel opérateur**





MG TAXI à Peyrieu

Interventions d'hébergement à hébergement
(personnes et bagages), d'hébergement à gare...

Véhicule adapté pour transporter jusqu'à 8 vélos



Taxi bus à Massignieu-de-Rives
Remorque à vélos

TRANSPORTER LES CYCLISTES, LES BAGAGES ET LES VELOS



BUGEYSUD
Communauté de communes



Equipements financés par le Département de l'Ain via le Plan handicap 01

QUADRIX sur le Plateau de Retord
Location : Servi'nature aux Plans d'Hotonnes



Triporteur sur la ViaRhôna
Location : Prolynx Sports
Seysssel / Chanaz



DES ACTIVITÉS POUR TOUS



BUGEYSUD
Communauté de communes



Itinéraires
multicritères



Balades
touristiques



Statistiques
personnalisées



Signalements
et infos pratiques

L'application de référence pour tous les cyclistes

Cartographie en ligne des aménagements cyclables
et des équipements (dont points d'eau...)

Calculateur d'itinéraire

Création et valorisation de balades à vélo locales

Challenge d'activités (Mai à vélo...)

Outil signalement (ex. travaux, nid de poule...)

➤ Aujourd'hui : communauté +565 membres

TROUVER UN ITINÉRAIRE, DES SERVICES : application Géovélo



Démarche de qualification de l'offre vélo Ain

- Accueil Vélo : Marque nationale reconnue à l'international
- Dispositif de qualification au service du voyageur à vélo qui garantit un accueil, des services et des équipements spécifiques adaptés aux besoins des touristes à vélo
- S'adresse à 6 catégories de prestataires touristiques : hébergeurs, réparateurs professionnels, restaurateurs, loueurs professionnels, sites touristiques, Offices de Tourisme
- S'appuie sur des référentiels propres à chaque catégorie de prestataire touristique
- Prérequis : être situé à 5 km maxi d'un itinéraire cyclable inscrit dans un schéma national, régional, départemental
- Rôle des OT de l'Ain (organismes évaluateurs) : déploiement de la marque sur leurs territoires auprès des prestataires touristiques qui en font la demande via les OT
- Rôle d'Aintourisme : pilote de la démarche sur le département, animateur du réseau d'acteurs, interlocuteur auprès des instances régionale (AURAT) et nationales (FVT + ADN Tourisme)
- A ce jour 100 % des EPCI de l'Ain sont engagés dans la démarche
- Les prestataires touristiques labellisés remontent sur le site portail de FVT et site web d'Aintourisme via APIDAE
- Avril 2022 : 36 prestataires touristiques labellisés, soit 28 hébergeurs, 2 restaurateurs, 2 sites touristiques, 1 loueur, 1 réparateur, 2 OT

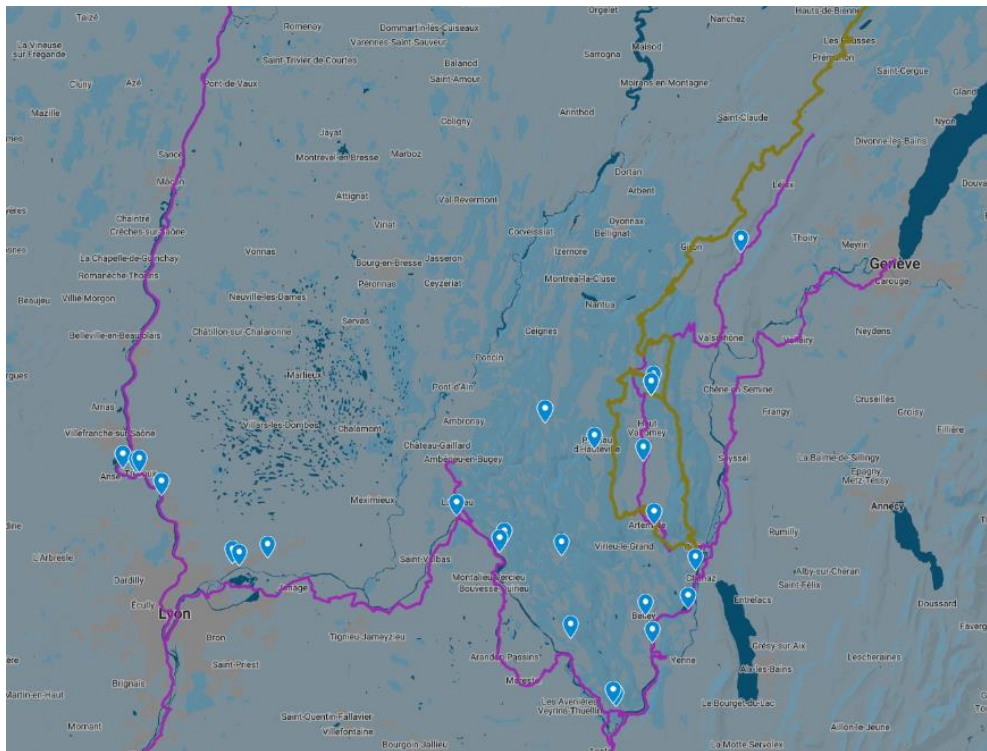
En savoir + : www.ain-pro.com



LA MARQUE ACCUEIL VELO



Répartition des labellisés Accueil Vélo dans l'Ain



LA MARQUE ACCUEIL VÉLO



Accueil Vélo est une marque nationale qui garantit un accueil et des services de qualité le long des itinéraires cyclables pour les cyclistes en itinérance.

Les audits et le montage des dossiers sont réalisés par l'Office de Tourisme.

Aintourisme est la structure départementale référente pour le déploiement de la marque avec **France Vélo Tourisme** et **ADN tourisme**.

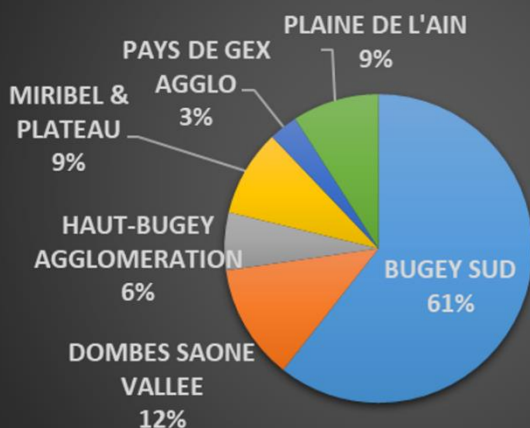
BUGEY-SUD = 61 % des adresses Accueil Vélo de l'Ain (2021)

21 établissements labellisés (11 structures) depuis juillet 2020



LA MARQUE ACCUEIL VELO

Proportion des labellisés par EPCI





La 1^e adresse Accueil Vélo de l'Ain : Les Lodges de la ViaRhôna à Virignin

Le 1^{er} site touristique et culturel Accueil Vélo de l'Ain :
La Maison d'Izieu

Le 1^{er} loueur et réparateur Accueil Vélo de l'Ain :
Servi'nature aux Plans d'Hotonnes

Avril 2022 : labellisation du Camping du Lac du Lit-du-Roi**** à Massignieu-de-Rives

LA MARQUE ACCUEIL VELO





VALORISATION DE LA VIARHONA LEMAN - LYON : UNE DÉMARCHE DE COOPÉRATION TERRITORIALE



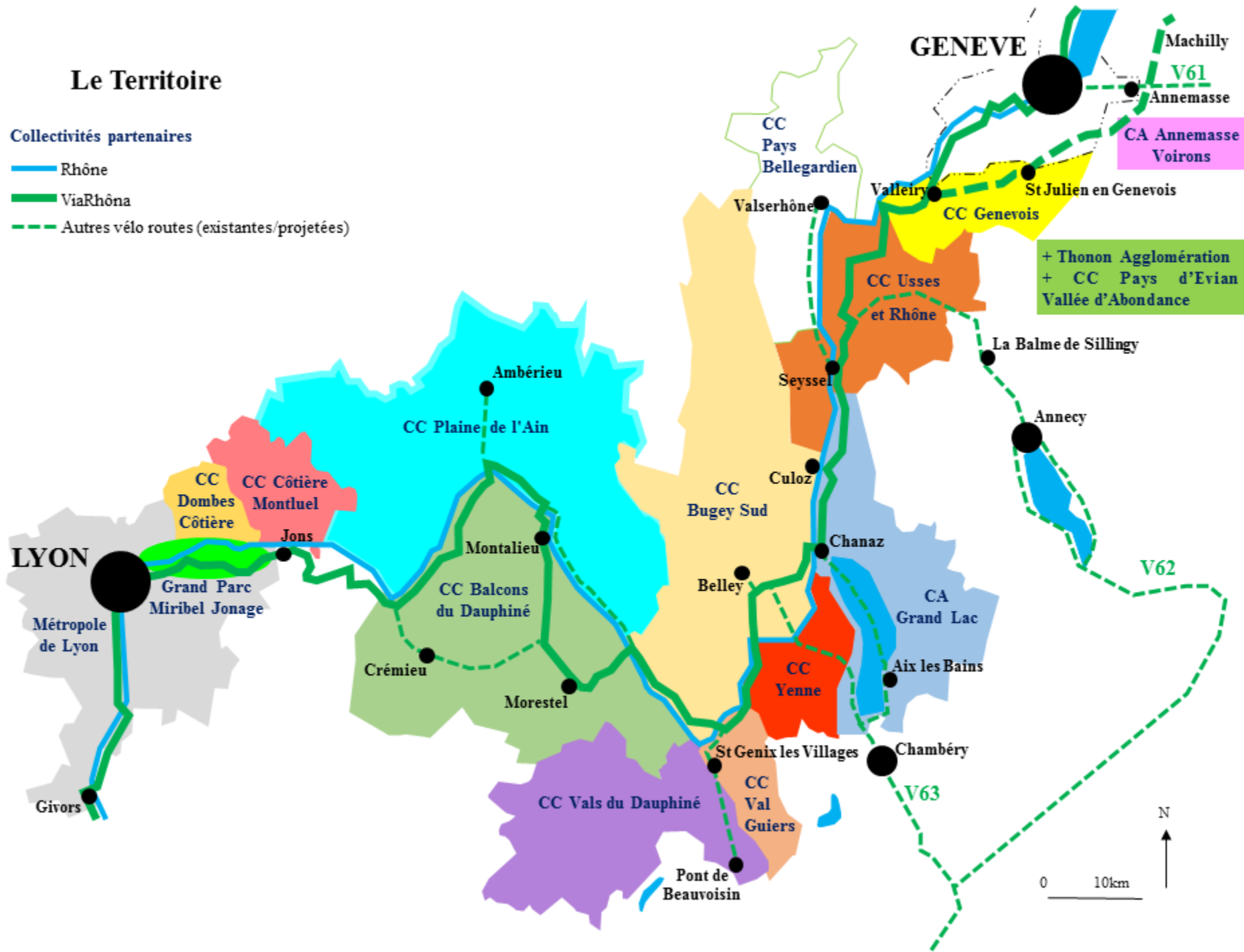
Le Territoire

Collectivités partenaires

— Rhône

— ViaRhôna

- - - Autres vélo routes (existantes/projetées)



La démarche Lyon Genève

Une ambition *"Mettre en tourisme les itinérances douces du Rhône entre Lyon et Genève"*

Des objectifs

- **Générer** plus de **retombées** en terme d'économie et d'image, **irriguer les territoires**.
- Créer de **nouveaux services, des produits touristiques**.
- Réaliser un **territoire à haute qualité de services**.
- Favoriser la **mise en réseau des acteurs**.

Une gouvernance simple

Fonctionnement **collaboratif** entre territoires et acteurs (pas de nouvelle structure) : comité de pilotage, comité technique, groupes de travail thématiques

- **Partager** la coordination, les expertises et les analyses
- **Travailler en cohérence** avec le Comité d'Itinéraire ViaRhôna

Portage de la démarche

Structuration en 2021

- Mise en place d'un **portage administratif et financier** des actions collectives par la CC Balcons du Dauphiné (conventions de partenariat selon budget pluriannuel)
- **Animation - coordination** de la démarche (1/2 temps financé par le Feder Plan Rhône)

Actions (validées par le comité de pilotage, mai et octobre 2021)

- Plan de communication 2022-2023 Schéma de Signalétique touristique et de services
- Réflexions sur les aires d'arrêt intégrant la valorisation des ENS
- Accompagnement et professionnalisation des acteurs privés
- Etc.

3 axes de développement

1. Améliorer les accès, les interconnexions territoriales et l'irrigation des territoires

Aires d'accueil et portes d'entrée ; liaisons gares et agglomérations, signalétique, Vélo à Assistance électrique

2. Accueillir et découvrir

Hébergement et accueil, services spécifiques, valorisation du patrimoine local, boucles locales de découvertes...



3. Promouvoir et professionnaliser les activités

Produits touristiques d'itinérance, mise en réseau des activités et équipements, promotion globalisée

Programme d'actions

A. **Renforcement et Equipement des pôles principaux, d'étapes et de proximité** : liaisons vers les bourgs et les gares, offre d'hébergements d'étape, services spécifiques aux itinérants



B. **Aménagement et équipement des aires d'arrêts et des haltes repos** selon un maillage harmonisé

C. **Développement de prestations et de produits autour des mobilités douces**

D. Mise en place d'un **schéma de signalétique touristique et de services**

E. **Actions collectives de promotion et de communication**

Projet en cours : schéma de signalétique touristique et de services

Réalisation du Schéma de signalétique touristique et de services 2022

Puis implantation de cette signalétique par l'ensemble des territoires 2023



Projet en cours : promotion / communication

Elaboration et mise en œuvre d'un plan de promotion 2022-2023 (carte ViaRhôna entre Lyon et Genève, campagnes photos et vidéos, spots radios, participation à des salons, reportages et accueils presse, évènements...)

Renouvellement annuelle d'une plénière





PRÉSENTATION DES ACTIONS PHARES 2022





PRESENTATION DU RESEAU L'AIN A VELO



Moyenne montagne de l'Ain Promouvoir les circuits vélo / VTT en ligne

- Intégration de la plateforme Ain-
outdoor d'Aintourisme



L'AIN, (VOTRE) ESPACE DE LIBERTÉ

- Partenariat UTAGAWAVTT
Intégration des circuits
pour un meilleur référencement

Print : actualisation de la carte ViaRhôna
Léman-Lyon

COMMUNICATION BUGEYVELO

2022 : refonte des 2 sites internet de l'Office de Tourisme dont www.bugeyvelo.com

Partenariat avec Outdooractive, plus grande plateforme européenne (site internet et application mobile) dédiée aux activités de plein air. Affichage dynamique des circuits sur le futur site www.bugeyvelo.com

COMMUNICATION BUGEYVELO



4 meilleurs circuits de la base VTT-FFC du Bugey

L'Espace fédéral VTT-FFC du Bugey propose 21 parcours (5 parcours vert, 7 parcours bleu, 6 parcours rouge, 3 parcours noir) totalisant 300 km (voir l'ensemble des parcours ici) En tout, 7 points de départ différents du Plateau de Retord au Plateau d'Hauteville offrent des circuits pour tous, du ...



Base VTT de Belley

La base VTT-FFC de Belley, terre du célèbre gastronome Brillat-Savarin, au Sud du Bugey et aux confins des Alpes et du Massif du Jura réjouira aussi bien les adeptes du VTT que les novices avec ses 8 parcours (2 parcours vert, 2 parcours bleu, 2 parcours rouge, 2 parcours noir) totalisant 187 km.





28^e Randonnée des lacs en Bugey

24 avril

524 participants

Organisation : Cyclo Bugey

26^e Grand Prix des Industries de Belley

8 mai

Grand Prix Jean Pierre Falconnier à Culoz

5 juin

Organisation : UCCB

La Valromeysanne

15 mai

Organisation Valromey Cyclo

Les journées cyclo du Grand Colombier à Culoz

Samedis 11 juin, 9 juillet, 13 août, 10 septembre

Organisation : Les Fêlés du Grand Colombier / le Département de l'Ain

Grimpée du Grand Colombier à Culoz

3 juillet

Organisation : UCCB

Ain Bugey Valromey Tour 2022 - 34^e édition

Du mercredi 13 au dimanche 17 juillet

Cyclo sportive l'Aindinoise - 2^e édition, à Culoz

16 juillet

Organisation : Département de l'Ain et Alpes Vélo, avec l'appui technique de l'Union Cycliste Culoz-Belley et du Comité d'Organisation du Tour de l'Ain.

Duathlon Ducs et Duchesses, à Culoz

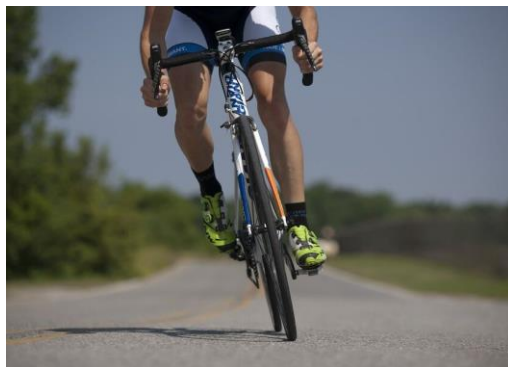
23 et 24 juillet

Organisation : Duathlon Ducs et Duchesses

Grand Prix de Belley

3 septembre

Organisation : UCCB



ViaRhôna expériences

24 septembre

Départ de Culoz

Gentleman et contre-la-montre individuel, à Culoz

23 octobre

Organisation : UCCB

EVENEMENTIELS 2022



**MERCI POUR
VOTRE ATTENTION**



BUGEYSUD
Communauté de communes